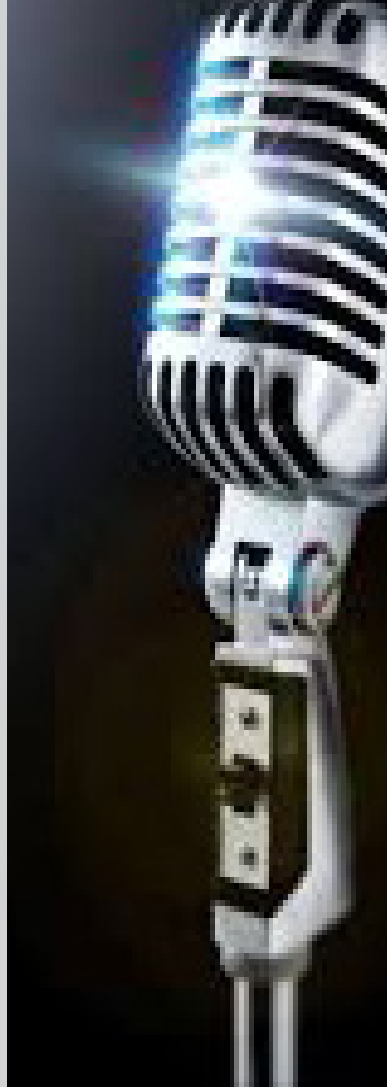


## TRAYECTORIAS

capacitacion  
& proyectos



**Horas cronológicas: 8**  
**( 4 prácticas y 4 teóricas)**  
**Estimación de participantes: 20**

**Certificación de calidad**  
**ISO 9001:2008 – Nch9001.Of2009**  
**Código Sence:**  
**en proceso**

**Valor unitario por participante:**  
**\$ 250.000 (Tope Sence \$ 40.000)**

## PRESENTACIONES EFECTIVAS

LOS LÍDERES SON PERSONAS QUE CONSTANTEMENTE ESTÁN SIENDO MODELOS PARA OTRAS PERSONAS. DE AHÍ LA GRAN IMPORTANCIA DE QUE SUS DISCURSOS VERBALES SEAN DESTACADOS Y, EN SU PRÁCTICA COTIDIANA, SEAN CONGRUENTES EN EL DECIR Y HACER FRENTE A LOS DEMÁS.

ASÍ COMO SE REQUIERE DE UN LÍDER HABILIDADES DE TIPO SOCIAL, EMOCIONAL Y COMUNICACIONAL, ES CONDICIÓN NECESARIA EL QUE UNA PERSONA QUE GUÍA A OTRAS TENGA UN BUEN MANEJO DE ORATORIA Y TENGA DESENVOLTURA Y HERRAMIENTAS QUE LE PERMITAN HABLAR EN PÚBLICO DE MANERA ATRACTIVA PARA LA AUDIENCIA.

### • **CONTENIDOS:**

- Herramientas tanto verbales como no verbales para
- Hablar frente a audiencias.
- Manejo de desplazamientos, a cuántos decibeles hablar y posturas corporales más propicias al momento de exponer en público.
- Estructura de una presentación
- Cómo manejar mientras se expone: errores, redundancias y chascarros
- Cómo realizar un saludo o decir unas palabras de agradecimiento en una celebración.

### **DIRIGIDO A:**

EJECUTIVOS, ADMINISTRATIVOS O INTEGRANTES DE EQUIPOS COMERCIALES O FINANCIEROS QUE DEBAN MEJORAR SU FORMA DE TRASMITIR CONTENIDOS TANTO HACIA EL INTERIOR DE LA ORGANIZACIÓN COMO HACIA AFUERA DE ELLA.

### **RELATORA:**

Javiera de la Plaza es psicóloga clínica, egresada de la Universidad Diego Portales, con estudios de Filosofía en la Universidad de Chile. Ha desarrollado su carrera en torno al tema de la comunicación, con énfasis en la asertividad como instrumento facilitador de la interacción humana y de las habilidades sociales.

Es consultora de numerosas organizaciones nacionales, entre las que se cuentan Empresas El Mercurio, Celulosa Arauco y Constitución (Celco), Entelphone, Oxiquim, Compañía Minera Disputada de las Condes y Laboratorio Merck, entre otras. Desde 1993, participa activamente en medios de comunicación social, como panelista e invitada especial: en programas de televisión (TVN 'Pasiones', Canal 13, Chilevision, La Red), como columnista de algunos de los principales diarios del país; actualmente como panelista en radio Bio-Bio y en el programa de televisión "Conciencia de Valores" Artv y Ucv. Es autora de La Inteligencia Asertiva (Zig-Zag, 2007) en el que establece las bases del concepto y La Inteligencia Asertiva en la Empresa y el trabajo (Aguilar, 2008) donde desarrolla estrategias para aplicar este concepto en el ámbito laboral.

Contacto comercial

PAOLA NORERO CAMBLOR - MÓVIL 09 6790730-PNORERO@TRAYECTORIAS-CAPACITACION.CL

más información: [www.trayectorias-capacitacion.cl](http://www.trayectorias-capacitacion.cl)  
bilbao #2888 providencia - Santiago +(56-2) 474 64 86